

## TSGK...AG

### STAHL-SCHWERLAST-TRAGROLLEN

#### sehr schwere Ausführung, mit Außengewinde (AG)

**Rohr:** Nahtloses dickwandiges Stahlrohr EN 10210 oder geschweißtes Siederohr EN 10217, Oberfläche nicht verzinkt, lackiert oder beschichtet, aber auf Anfrage möglich.

**Achse:** Stahl, blank gezogen aus ST 37 K, mit gedrehtem Außengewinde, inklusive Flachmutter, verzinkt.

**Lagerung:** Beidseitig abgedichtete Rillenkugellager vom Typ 2RS, entweder direkt ins Rohr gepresst oder in gedrehten, sehr stabilen Lagerhaltern aus hochwertigem Vollmaterial Polyamid PA6 G.

**Andere Rohr-Ø und Wandstärken sind auf Anfrage lieferbar.**

#### STEEL CARRYING ROLLERS

#### very heavy model, with threaded axle (AG)

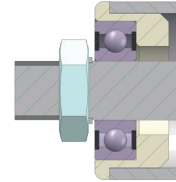
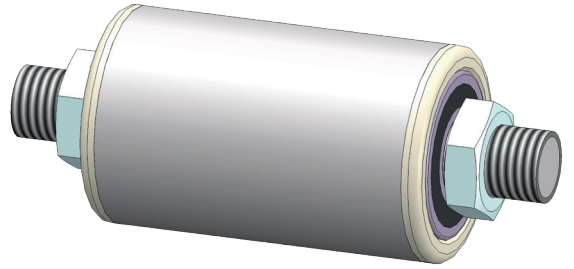
**Tube:** Seamless thick-walled steel tube EN 10210 or welded boiling tube EN 10217.

Surface not galvanised, painted or coated, but available on request.

**Axle:** Steel, drawn uncoated from ST 37 K, with turned external thread including flat nuts, galvanized.

**Bearing:** Drilled bearing-seats directly into tube or drilled, very robust bearing bases made of high-quality solid polyamide PA6 G, with deep groove ball bearings with sealing on both sides Type 2RS.

**Other tube-Ø and wall thicknesses are available on request.**



**-20° C - +105 °C, Härte / Hardness: 102 - 140 HB**

Artikelbezeichnung article name	Rohr tube ca. Ø mm	Wandstärke thickness ca mm	Beispiel Rollenlänge example roller length mm	Achs axle Ø mm	mögliches Außengewinde available external thread AG M	Beispiel Einbaulänge example mounting length mm	Beispiel Achslänge example axle length mm	kg	Lagertyp bearing type	Lagerart bearing
TSGK42,4*	42,4	5,0	100	15	AG M12	120 (=RL+20 mm)	150 (=RL+50 mm)	700	6202 2RS	Kugellager ball bearing
TSGK48,3*	48,3	4,0	100	15 20 20	AG M12 AG M16 AG M20	120 (=RL+20 mm) 125 (=RL+25 mm) 123 (=RL+23 mm)	150 (=RL+50 mm) 155 (=RL+55 mm) 153 (=RL+53 mm)	800	6302 2RS 6004 2RS 6004 2RS	Kugellager ball bearing
TSGK57X4*	57,0	4,0	100	20	AG M16 AG M20	125 (=RL+25 mm) 123 (=RL+23 mm)	155 (=RL+55 mm) 153 (=RL+53 mm)	800	6004 2RS	Kugellager ball bearing
TSGK57X7*	57,0	7,0	100	20	AG M16 AG M20	125 (=RL+25 mm) 123 (=RL+23 mm)	155 (=RL+55 mm) 153 (=RL+53 mm)	1000	6204 2RS	Kugellager ball bearing
TSGK60,3*	60,3	4,0	100	20 20 25	AG M16 AG M20 AG M24	125 (=RL+25 mm) 123 (=RL+23 mm) 123 (=RL+23 mm)	155 (=RL+55 mm) 153 (=RL+53 mm) 153 (=RL+53 mm)	1000	6204 2RS 6204 2RS 6005 2RS	Kugellager ball bearing
TSGK75*	75,0	5,7	100	20 20 25	AG M16 AG M20 AG M24	125 (=RL+25 mm) 123 (=RL+23 mm) 123 (=RL+23 mm)	155 (=RL+55 mm) 153 (=RL+53 mm) 153 (=RL+53 mm)	1200	6304 2RS 6304 2RS 6205 2RS	Kugellager ball bearing
TSGK80*	80,0	4,0	200	25 30	AG M20 AG M24	229 (=RL+29 mm) 229 (=RL+29 mm)	259 (=RL+59 mm) 259 (=RL+59 mm)	1400	6305 2RS 6206 2RS	Kugellager ball bearing
TSGK101,6*	101,6	7,1	200	30	AG M24	229 (=RL+29 mm)	259 (=RL+59 mm)	1400	6206 2RS	Kugellager ball bearing
TSGK127	127,0	6,3	200	30	AG M24	229 (=RL+29 mm)	259 (=RL+59 mm)	1400	6206 2RS	Kugellager ball bearing
TSGK193,7	193,7	5,6	200	40	AG M24	231 (=RL+31 mm)	261 (=RL+61 mm)	1500	6208 2RS	Kugellager ball bearing

Die genannten Längen sind nur Beispiel-Längen. Bitte nennen Sie uns Ihre Wunsch-Rollenlänge, die weiteren Längen ergeben sich automatisch laut obiger Tabelle.

Da unsere Tragrollen immer auftragsbezogen nach Ihren individuellen Maßen gefertigt werden, ist eine Rückgabe und/oder Stornierung, auch während der Lieferzeit, ausgeschlossen.

The above-mentioned lengths are only sample lengths. Please let us know the required roller length, other lengths will result from the given length according to the data sheet above.

As the carrying rollers are always produced with the requested individual dimensions, a return and / or cancellation, even during delivery time, is excluded.

#### Technische Hinweise:

Bei Tragrollen gelten alle Tragfähigkeiten immer nur bei einer Lastverteilung auf die gesamte Rollenlänge (Flächenlast).

Für Punktbelastungen können wir keine Angaben machen.

#### Technical information:

For carrier rollers, all load capacities are always applied for a load distribution to the complete roller length. For point loads we can not give any details.

#### Beispiele für Artikelbezeichnungen / Examples for article names:

Rolle mit Außengewinde roller with threaded axle

**TSGK42,4\*250AG12E270A300**

RL=250 mm

EL=270 mm (RL + 20 mm)

AL=300 mm (RL + 50 mm)

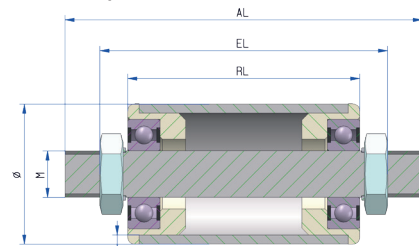
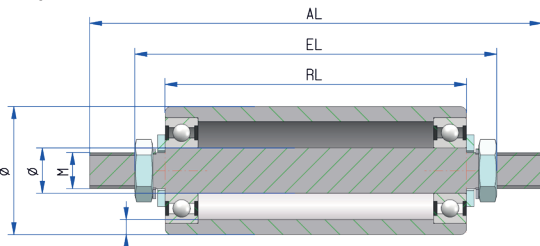
Rolle mit Außengewinde roller with threaded axle

**TSGK60,3\*320AG20E344A374**

RL=320 mm

EL=344 mm (RL + 24 mm)

AL=374 mm (RL + 54 mm)



## TSGK...IG

### STAHL-SCHWERLAST-TRAGROLLEN

#### sehr schwere Ausführung, mit Innengewinde (IG)

**Rohr:** Nahtloses dickwandiges Stahlrohr EN 10210 oder geschweißtes Siederohr EN 10217, Oberfläche nicht verzinkt, lackiert oder beschichtet, aber auf Anfrage möglich.

**Achse:** Stahl, blank gezogen aus ST 37 K. Mit Innengewinde.

**Lagerung:** Beidseitig abgedichtete Rillenkugellager vom Typ 2RS, entweder direkt ins Rohr gepresst oder in gedrehten, sehr stabilen Lagerhaltern aus hochwertigem Vollmaterial Polyamid PA6 G.

**Andere Rohr-Ø und Wandstärken sind auf Anfrage lieferbar.**

### STEEL CARRYING ROLLER

#### very heavy model, with internal thread (IG)

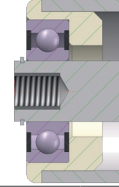
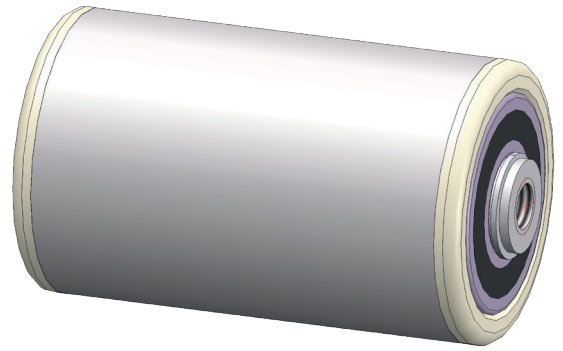
**Tube:** Seamless thick-walled steel tube EN 10210 or welded boiling tube EN 10217.

Surface not galvanised, painted or coated, but available on request.


**Axle:** Steel, drawn uncoated from ST 37 K. With internal thread.

**Bearing:** Drilled bearing-seats directly into tube or drilled, very robust bearing bases made of high-quality solid polyamide PA6 G, with deep groove ball bearings with sealing on both sides Type 2RS.

**Other tube-Ø and wall thicknesses are available on request.**



**-20° C - +105 °C, Härte / Hardness: 102 - 140 HB**

Artikelbezeichnung article name	Rohr tube ca. Ø mm	Wandstärke thickness ca. mm	Beispiel Rollenlänge mm example roller length mm	Achs axle Ø mm	mögliches Innengewinde available internal thread IG M	Beispiel Einbaulänge = Achslänge mm example mounting length = axle length mm		Lagertyp bearing type	Lagerart bearing
TSGK42,4*	42,4	5,0	100	15	IG M10	108 (=RL+8 mm)	700	6202 2RS	Kugellager ball bearing
TSGK48,3*	48,3	4,0	100	15 20	IG M10 IG M12	108 (=RL+8 mm)	800	6302 2RS 6004 2RS	Kugellager ball bearing
TSGK57X4*	57,0	4,0	100	20	IG M12	108 (=RL+8 mm)	800	6004 2RS	Kugellager ball bearing
TSGK57X7*	57,0	7,0	100	20	IG M12	108 (=RL+8 mm)	1000	6204 2RS	Kugellager ball bearing
TSGK60,3*	60,3	4,0	100	20 25	IG M12 IG M16	108 (=RL+8 mm)	1000	6204 2RS 6005 2RS	Kugellager ball bearing
TSGK75*	75,0	5,7	100	20 25	IG M12 IG M16	108 (=RL+8 mm)	1200	6304 2RS 6205 2RS	Kugellager ball bearing
TSGK80*	80,0	4,0	200	25 30	IG M16 IG M20	208 (=RL+8 mm)	1400	6305 2RS 6206 2RS	Kugellager ball bearing
TSGK101,6	101,6	7,1	200	30	IG M20	208 (=RL+8 mm)	1400	6206 2RS	Kugellager ball bearing
TSGK127	127,0	6,3	200	30	IG M20	208 (=RL+8 mm)	1400	6206 2RS	Kugellager ball bearing
TSGK193,7	193,7	5,6	200	40	IG M20	210 (=RL+10 mm)	1500	6208 2RS	Kugellager ball bearing

Die genannten Längen sind nur Beispiel-Längen. Bitte nennen Sie uns Ihre Wunsch-Rollenlänge, die weiteren Längen ergeben sich automatisch laut obiger Tabelle.

Da unsere Tragrollen immer auftragsbezogen nach Ihren individuellen Maßen gefertigt werden, ist eine Rückgabe und/oder Stornierung, auch während der Lieferzeit, ausgeschlossen.

The above-mentioned lengths are only sample lengths. Please let us know the required roller length, other lengths will result from the given length according to the data sheet above. As the carrying rollers are always produced with the requested individual dimensions, a return and / or cancellation, even during delivery time, is excluded.

#### Technische Hinweise:

Bei Tragrollen gelten alle Tragfähigkeiten immer nur bei einer Lastverteilung auf die gesamte Rollenlänge (Flächenlast).

Für Punktbelastungen können wir keine Angaben machen.

#### Technical information:

For carrier rollers, all load capacities are always applied for a load distribution to the complete roller length. For point loads we can not give any details.

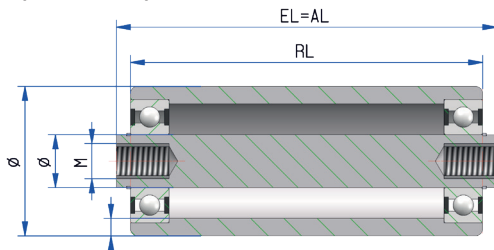
#### Beispiele für Artikelbezeichnungen / Examples for article names:

Rolle mit Innengewinde roller with internal thread

**TSGK42,4\*250IG10E258**

RL=250 mm

EL=258 mm (RL + 8 mm)



Rolle mit Innengewinde roller with internal thread

**TSGK60,3\*320IG20E328**

RL=320 mm

EL=328 mm (RL + 8 mm)

